

Prezentace je platná k 4.4.2024

5. Seminář

Provoz a kontroly PBZ

Praha 4.4.2024



**Protipožární ucpávky – zásady provádění ve vztahu k podmínkám požárně bezpečnostního řešení.
Zodpovědnosti realizace stavby**

Ing. Ivan Matějček

Protipožární ucpávky – zásady provádění ve vztahu k podmínkám požárně bezpečnostního řešení. Zodpovědnosti realizace stavby

Okolnosti ovlivňující průběh realizace – strana objednatele

- a/ Jednoznačné parametry při vyhlášení poptávky, výběrového řízení GD a následně jednotlivých profesí
- b/ Včasné prostudování a respektování požadavku PBŘ a příslušných norem ze strany stavby a TDI
- c/ Spolupráce a koordinace mezi investorem, projektantem, TDI a realizačními firmami
- d/ Průběžná koordinace mezi jednotlivými profesemi. Dodržování příslušných norem.
- e/ Před zahájením prověření zhotovitelem - podkladů objednatele, porovnání PD se skutečným stavem na staveništi v závislosti na navazujících profesích.
- f/ Připomínky zhotovitele – akceptace objednatele
- g/ Možnosti technologických předpisů, použitých systémů a materiálů - respektování ze strany objednatele



**Kde se stala
chyba ?**

Prezentace je platná k 4.4.2024

Reálný průběh stavby

Výběrové řízení

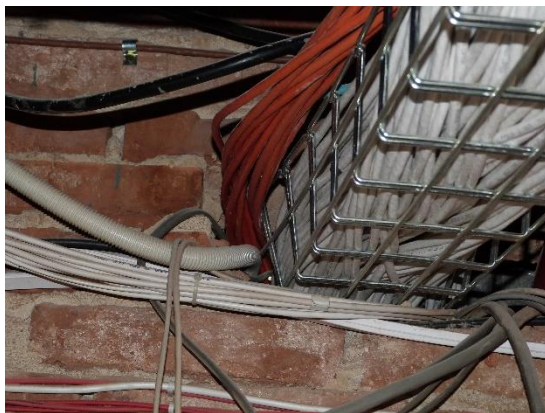
- 1/ Výběr GD a jeho cenová nabídka – součástí jsou i ucpávky, možnost jednotného zadání v poptávce
- 2/ Potenciální GD nemá mnohdy k dispozici schválenou dokumentaci ani PBR, přesto vyžaduje cenovou nabídku
- 3/ Cenová nabídka je projednávána s jiným oddělením GD, než který má vliv na případnou realizaci

Požárně bezpečnostní řešení				0,00
MONTÁŽ PROTIPOŽÁRNÍHO POVLAKU celého balení - balení 12,5 kg	KS	3,000		0,00
3		3,000		
Součet		3,000		
požární povlak na desky z min. plsti 140 kg/m ² - balení 12,5 kg	KS	3,000		0,00
MONTÁŽ PROTIPOŽÁRNÍ MANŽETY (rozměr dělitelné bandáže 10000 mm) montáž celého desetimetrového dělitelného návínu	KS	1,000		0,00
1		1,000		
Součet		1,000		
požární manžeta na hoř. potrubí (rozměr dělitelné bandáže 10000 mm) dodávka desetimetrového dělitelného návínu	KS	1,000		0,00
MONTÁŽ PROTIPOŽÁRNÍ BANDÁŽE CELÉHO NÁVINU	KS	2,000		0,00
2		2,000		
Součet		2,000		
požární bandáž na kov. potrubí s hořlavou izolací (rozměr dělitelné bandáže 10000 x 125 x 2 mm)	KS	2,000		0,00
MONTÁŽ PROTIPOŽÁRNÍ PĚNY	KS	15,000		0,00
15		15,000		
požární pěna pro kabely, kovové trubky a plastové trubky do DN 50 v 300 ml tubách	KS	15,000		0,00
MONTÁŽ PROTIPOŽÁRNÍHO TMELU	KS	30,000		0,00

Prezentace je platná k 4.4.2024

Realizace

- 1/ Požadavky na realizaci v rámci výběrového řízení a skutečnost na stavbě je různá
- 2/ Nejsou dodrženy normativy ze stran ostatních subdodavatelů profesí
- 3/ V rámci PBŘ jsou mnohdy požadavky na ucpávky odporující platným normám, tedy jsou nerealizovatelné.
Především se spoléhá na znalost norem řady 7308..... Pro odborné firmy je znalost předpokládaná.
Objednatel však mnohdy nezná návaznosti a profese je nerespektují.
- 4/ V hromadě dokumentace na stavbě se PBŘ mnohdy nachází úplně na spodku a až v případě realizace ucpávek je otevřeno.
Pokud nebereme EPS, stabilní hasící zařízení apod. , pouze při nástupu firem které realizují požární ucpávky začne zájem o požadavky řešení v PBŘ.
- 5/ Problematické typy prostupů : elektroinstalace, instalační šachty, prostupy v SDK, speciální konstrukce



Prezentace je platná k 4.4.2024

Realizace, koordinace a předání díla

1/ Velmi by pomohla VČASNÁ SPOLUPRÁCE mezi zhotovitelem a dodavatelem a to včetně fyzické prohlídky a koordinace stavu a připravenosti dle projektu. V tento okamžik jsme schopni poskytnout objektivní informace vzhledem k realizaci

2/ KOORDINACE od projektu až po dokončení díla. Tento problém řeší i další profese a cechy.

3/ ODPOVĚDNOST a předávací dokumentace

Návrh možného řešení

1/ Jednotné doklady ke stavbě (JDS) již nejsou aktuální, dodavatelé již většinou používají certifikaci ETA , DOP a CSI.

2/ Ve většině případů je vyžadována fotodokumentace, zakreslení prostupů do výkresů a další dokladová část. Vše se vztahuje k předání díla, kolaudaci a možnosti následných ročních kontrol. Kde jsou uvedeny tyto požadavky ?

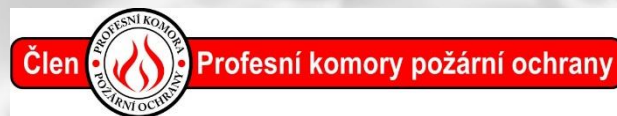
3/ Základní požadavek je koordinace. Na tuto má vliv mnoho osob od projektu po vlastní realizaci objektu. Kde začíná a končí odpovědnost subdodavatelů ?

4/ Navrhujeme , aby koordinací byla pověřena osoba, nebo osoby, které budou spolupracovat a vyhodnocovat stavební změny vůči projektu.

Lze ji nazvat příkladně „ profesní autorský dozor (PAD) „

Tato osoba (nebo osoby), by byla sounáležitostí stavby a měla by umět posoudit stavební změny vůči možnostem realizace následujících profesí v daném okamžiku.

Děkuji za pozornost



Ing. Ivan Matějček
tel.: 602 208 764

